

电力半导体器件用接插件

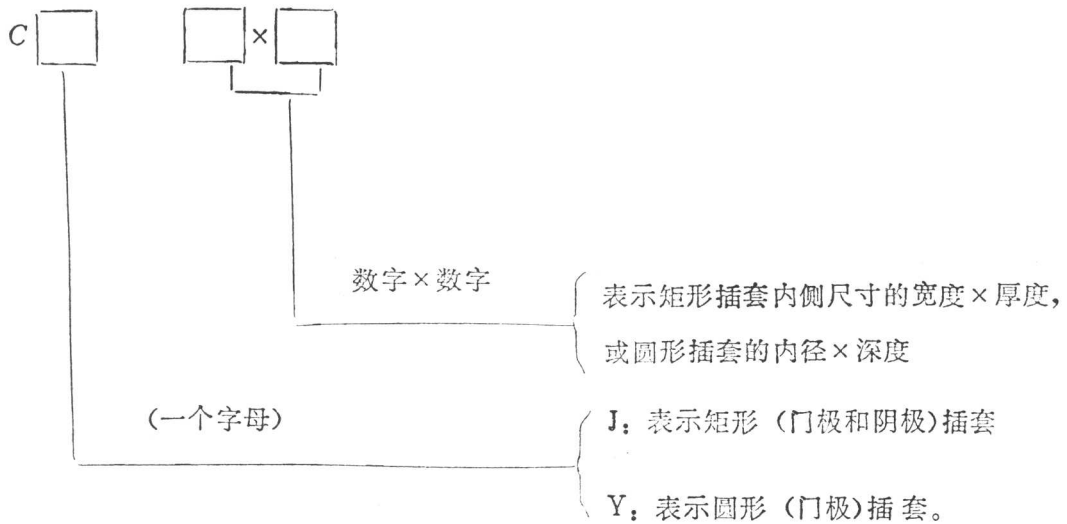
1 主题内容与适用范围

本标准规定了电力半导体器件用接插件的外形尺寸、型号、技术要求及检验规则。
本标准适用于电力半导体器件辅助阴极和门极用接插件。

2 引用标准

- GB 2423.10 电工电子产品基本环境试验规程 试验Fc: 振动(正弦)试验方法
- GB 2423.22 电工电子产品基本环境试验规程 试验N: 温度变化试验方法
- JB/Z 296 电力半导体器件管壳结构及选用导则
- GB 5095.2 电子设备用机电元件基本试验规程及测量 接触电阻测试
- GB 5095.8 电子设备用机电元件基本试验规程及测量 连接器、接触件及接端的机械试验
- GB 998 低压电器基本试验方法

3 型号



4 外形尺寸及允许偏差

电力半导体器件用接插件的外形尺寸及允许偏差应符合图1~2及表1的规定，详细结构图见JB/Z 296的推荐图样。

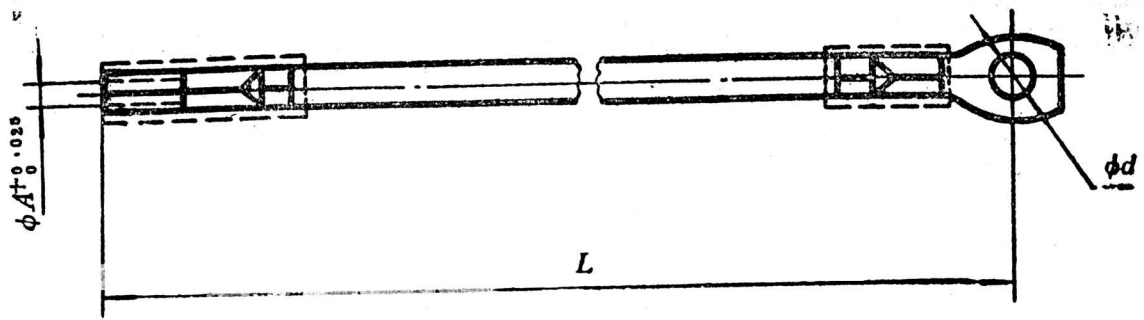


图1 CY型接插件

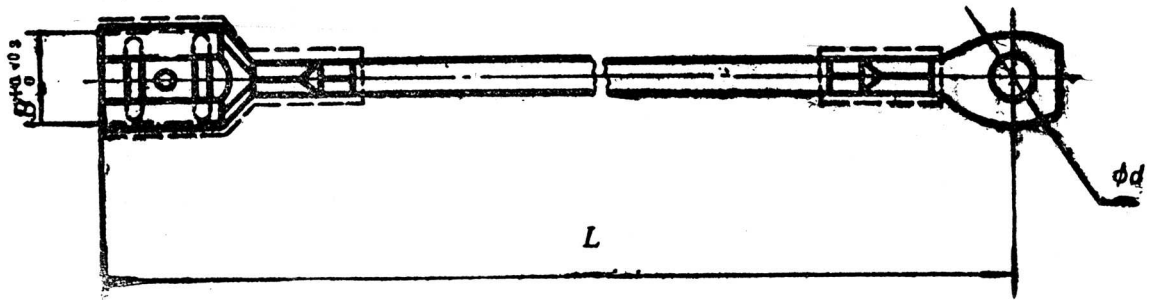


图2 CJ型接插件

表1

型号	尺寸代号				对应插座尺寸		导线截面积 mm ²	电流值 A
	A	B	d	L	宽度或直径	厚度或深度		
CY1.5×4.0	1.5	-	3.5	200	φ1.47±0.025	4	0.5	3
CY2.0×4.0	2.0	-	4.2	250	φ1.97±0.025	4	0.5	3
CJ2.8×0.8	-	2.8	3.5	300	2.8 _{-0.025} ⁰	0.8	0.5	3
CJ3.4×0.4	-	3.4			3.4 _{-0.025} ⁰	0.4	0.6	3
CJ4.8×0.4	-	4.8			4.8 _{-0.05} ⁰	0.4	0.8	4
CJ6.3×0.5	-	6.3			6.3 _{-0.05} ⁰	0.5	1.0	6

5 技术要求

5.1 外观

金属件镀层均匀，无脱落、划痕等缺陷。接插件和插套表面光滑、无毛刺。

5.2 额定电流

稳态电流为1A，峰值电流见表1。

5.3 工作电压

门极对阴极工作峰值电压为20V。

5.4 接触电阻